

# OPTILOCK

## Zabezpieczenie do drzwi przesuwnych szklanych



### CECHY I KORZYŚCI PRODUKTU

- Mechaniczne i elektroniczne zabezpieczenie do drzwi przesuwnych szklanych o grubości do 8 mm. Odległość między szybami minimum 7 mm.
- Szybki i prosty montaż przez personel sklepu – bez użycia narzędzi, naklejek i bez wiercenia.
- Automatyczne zamykanie OptiLocka – nie trzeba pamiętać o zamykaniu pilotem.
- Uniwersalny pilot USER do obsługi wszystkich szafek zabezpieczonych przez OptiLocka.
- Długa żywotność baterii do dwóch lat użytkowania, bez konieczności jej częstej wymiany.
- Symetryczny kształt – uniwersalne zastosowanie zarówno do lewych i prawych drzwi.

### UWAGA!

**Przed zamontowaniem OptiLocka upewnij się, że pilot USER jest zaprogramowany do urządzenia!  
Jeśli pilot USER nie jest zaprogramowany, to należy postępować zgodnie z instrukcją Programowanie Pilotów.**

Na poniższym zdjęciu przedstawione są komponenty potrzebne do zmontowania całego systemu:

- 1) OptiLock
- 2) listwa zabezpieczająca
- 2) pilot USER



Przed montażem listwy zabezpieczającej na szybie należy maksymalnie odkręcić pokrętki.



# OPTILOCK

## Zabezpieczenie do drzwi przesuwnych szklanych

Przykładowa gabłota ze szklanymi przesuwными drzwiami.



Obie szyby przesuwamy na jedną stronę.



Tylną szybę wysuwamy na kilka centymetrów przed przednią szybą.



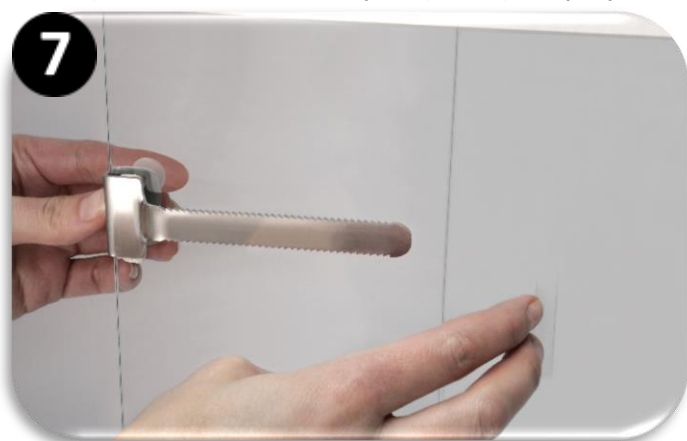
Listwę zabezpieczającą umieszczamy na tylnej szybie na odpowiedniej wysokości i dokręcamy pokrętła. Listwa powinna być zamontowana równolegle względem szyby.



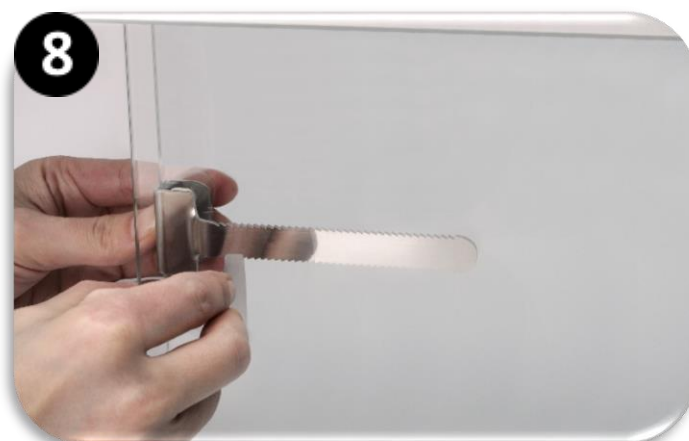
# OPTILOCK

## Zabezpieczenie do drzwi przesuwnych szklanych

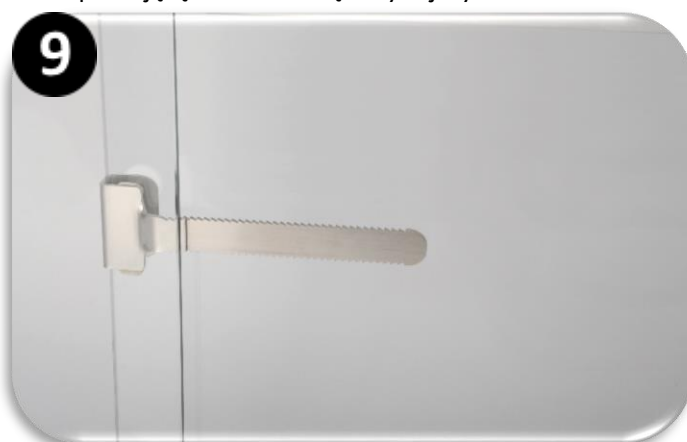
Widok prawidłowo zamontowanej listwy zabezpieczającej.



Obie szyby ponownie zsuwamy na jedną stronę. Listwa zabezpieczająca po zamontowaniu musi się znajdować między szybami.



Przednią szybę przesuwamy tak, aby odsłonić listwę zabezpieczającą zamontowaną na tylnej szybie.



OptiLocka zakładamy na listwę zabezpieczającą, następuje automatyczne zamknięcie OptiLocka. Gabłota jest zabezpieczona.



# OPTILOCK

## Zabezpieczenie do drzwi przesuwnych szklanych

Widok prawidłowo zamontowanego OptiLocka.



Aby otworzyć gablotę należy nacisnąć przycisk „Press” na OptiLocku. OptiLock wybudzi się ze stanu uśpienia i wyda 10 krótkich sygnałów dźwiękowych (co 2 sekundy).



W tym czasie pilot USER kierujemy w stronę OptiLocka i wciskamy prawy przycisk na pilocie (otwarta kłódka). Czynność ta spowoduje otwarcie OptiLocka (słychać otwarcie się zamka).



OptiLock ściągamy z listwy zabezpieczającej i otwieramy gablotę. OptiLock wyda 10 krótkich sygnałów dźwiękowych (co 1 sekundę), po których nastąpi automatyczne zamknięcie OptiLocka. Po zamknięciu gabloty zakładamy OptiLocka na listwę zabezpieczającą i tym samym automatycznie zabezpieczamy gablotę.

