

STANDALONE 45 Smart



SUGEROWANE ZASTOSOWANIE

- StandAlone 45 Smart to samodzielne zabezpieczenie antykradzieżowe dedykowane do smartfonów.
- Estetyczną prezentację produktu umożliwia czujnik UMH3 o kącie nachylenia (30°).
- Niewielki rozmiar zapewnia optymalne wyeksponowanie produktu.

UWAGA!

Sprawdź czy Twoje piloty są prawidłowo zaprogramowane przed zainstalowaniem produktu. Po podłączeniu zasilania, cyklicznie migająca żółta dioda w podstawie sygnalizuje brak zaprogramowanych pilotów.

Na poniższym zdjęciu przedstawione są komponenty potrzebne do zmontowania całego systemu:

- 1) StandAlone 45 Smart
- 2) smartfon
- 3) zasilacz USB 5V/2A
- 4) chusteczka czyszcząco-odtłuszczająca

Chusteczka czyszcząco-odtłuszczająca zapewnia prawidłowe przygotowanie powierzchni pod naklejki firmy Optiguard.



STANDALONE 45 Smart

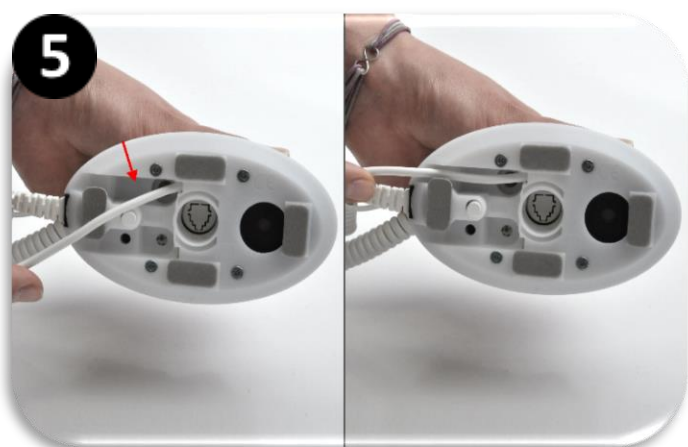
Przy pomocy chusteczki czyszcząco-odtłuszczającej przygotowujemy powierzchnię mebla, do którego będzie przyklejony StandAlone 45 Smart. Po oczyszczeniu mebla czekamy, aż substancja czyszcząca odparuje.



Ściągamy papierki zabezpieczające z naklejek.



Przewód (z końcówką USB) umieszczamy w specjalnym wyżłobieniu znajdującym się w obudowie StandAlone 45 Smart.



Przyklejamy StandAlone 45 Smart do mebla i dociskamy około 10 sekund w celu dobrego związania kleju naklejki.



STANDALONE 45 Smart

Przy pomocy chusteczki czyszcząco-odtłuszczającej przygotowujemy powierzchnię, do której będzie przyklejony czujnik. Po oczyszczeniu czekamy aż substancja odparuje.



Ściągamy papier zabezpieczający z naklejki czujnika UMH3.



Telefon przyklejamy do czujnika i dociskamy około 10 sekund w celu dobrego związania kleju.



Końcówka ładująca umożliwia podłączenie czujnika zabezpieczającego. Smartfon będzie jednocześnie ładowany i zabezpieczany.



STANDALONE 45 Smart

Końcówkę przewodu z nadrukiem "ALARM" wpinamy w gniazdo USB smartfona.



Ładowarka USB 5V/2A zapewni odpowiednie zasilanie StandAlone 45 Smart oraz pozwoli na ładowanie zabezpieczonego produktu.



Przewód od StandAlone 45 Smart z wtykiem USB wpinamy w ładowarkę z gniazdem USB.



Ładowarkę USB z podłączonym StandAlone 45 Smart wpinamy do gniazda sieciowego (AC 230V).



STANDALONE 45 Smart

Podłączony do zasilania StandAlone 45 Smart uzbroi się w przeciągu 3 sekund. Potwierdzeniem uzbrojenia się systemu jest krótki sygnał dźwiękowy oraz cyklicznie mrugające czerwone diody w czujniku. Gotowe !

